



Un indicateur du fonctionnement de la rhizosphère au service des agriculteurs



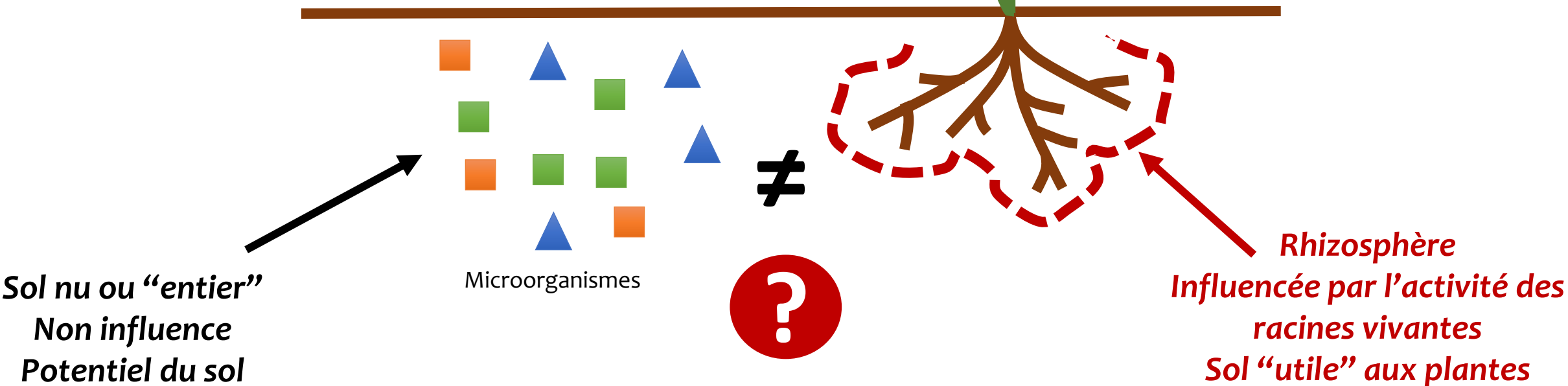
Etude du fonctionnement de l'interface sol-blé sur le territoire breton

Sébastien Mira (Eureden - Institut Agro Rennes Angers)

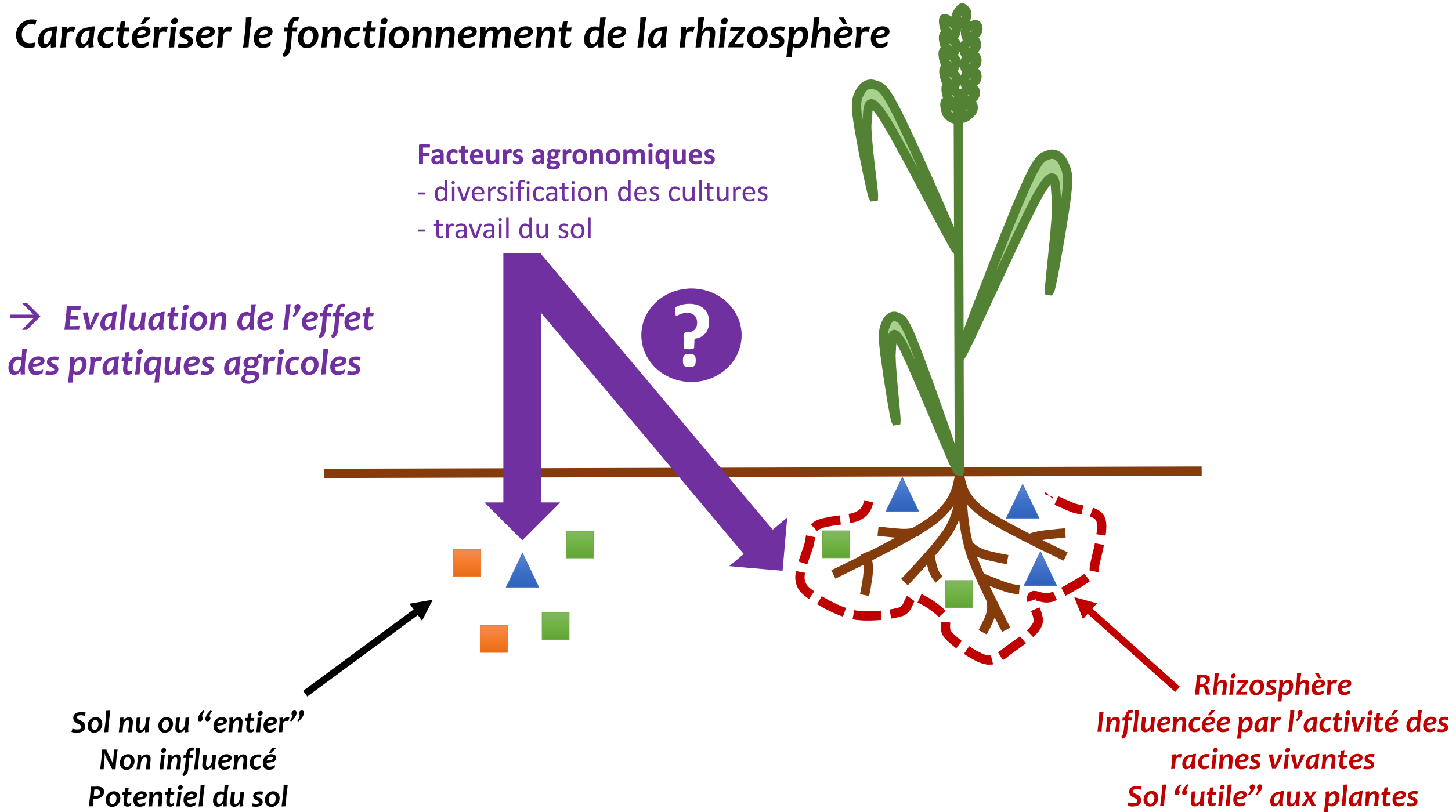
sebastian.mira@agrocampus-ouest.fr

Caractériser le fonctionnement de la rhizosphère

- Mise en évidence d'un effet rhizosphère au champ
- Dans le temps



Caractériser le fonctionnement de la rhizosphère



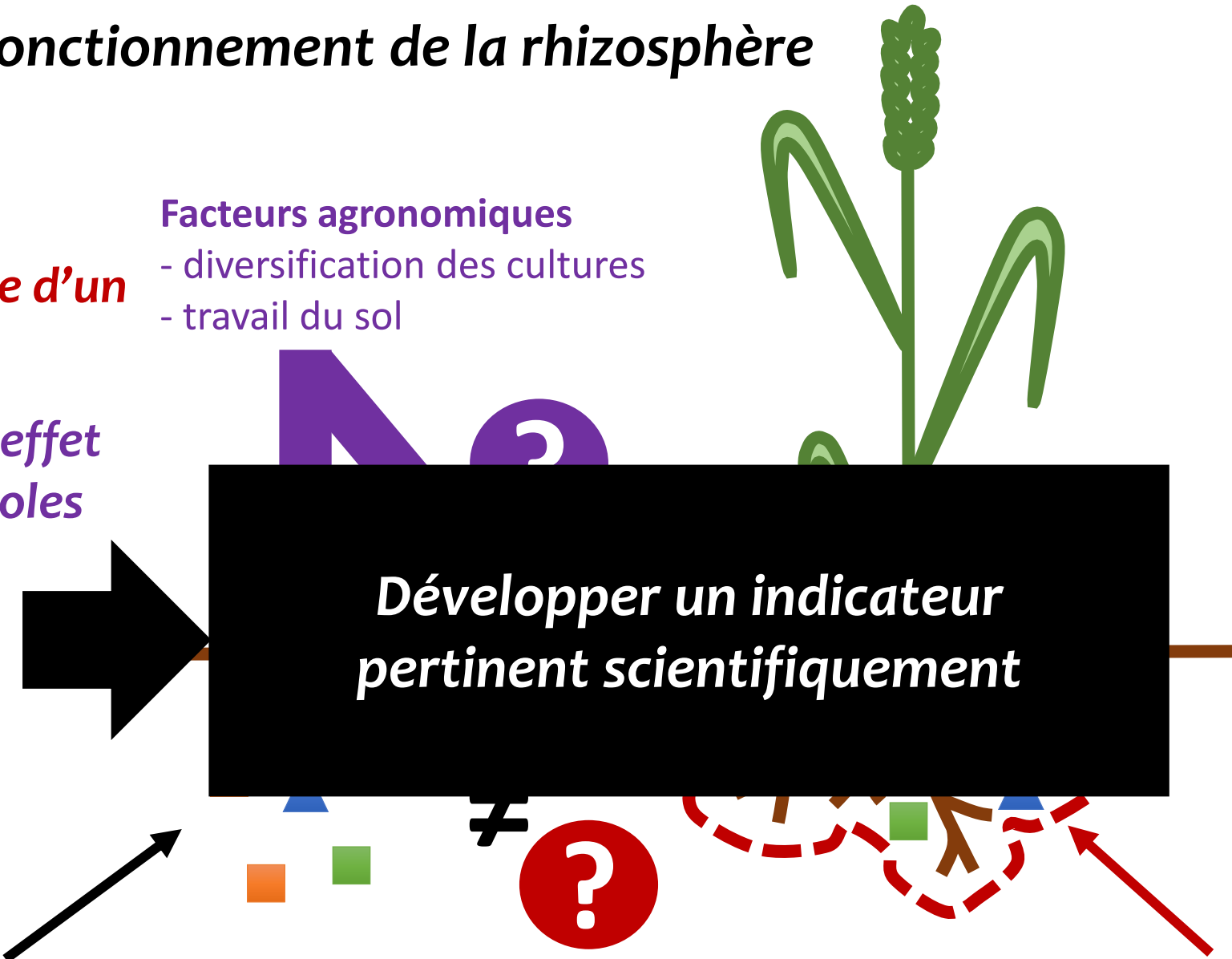
Caractériser le fonctionnement de la rhizosphère

→ *Mise en évidence d'un effet rhizosphère*

→ *Evaluation de l'effet des pratiques agricoles*

Facteurs agronomiques

- diversification des cultures
- travail du sol



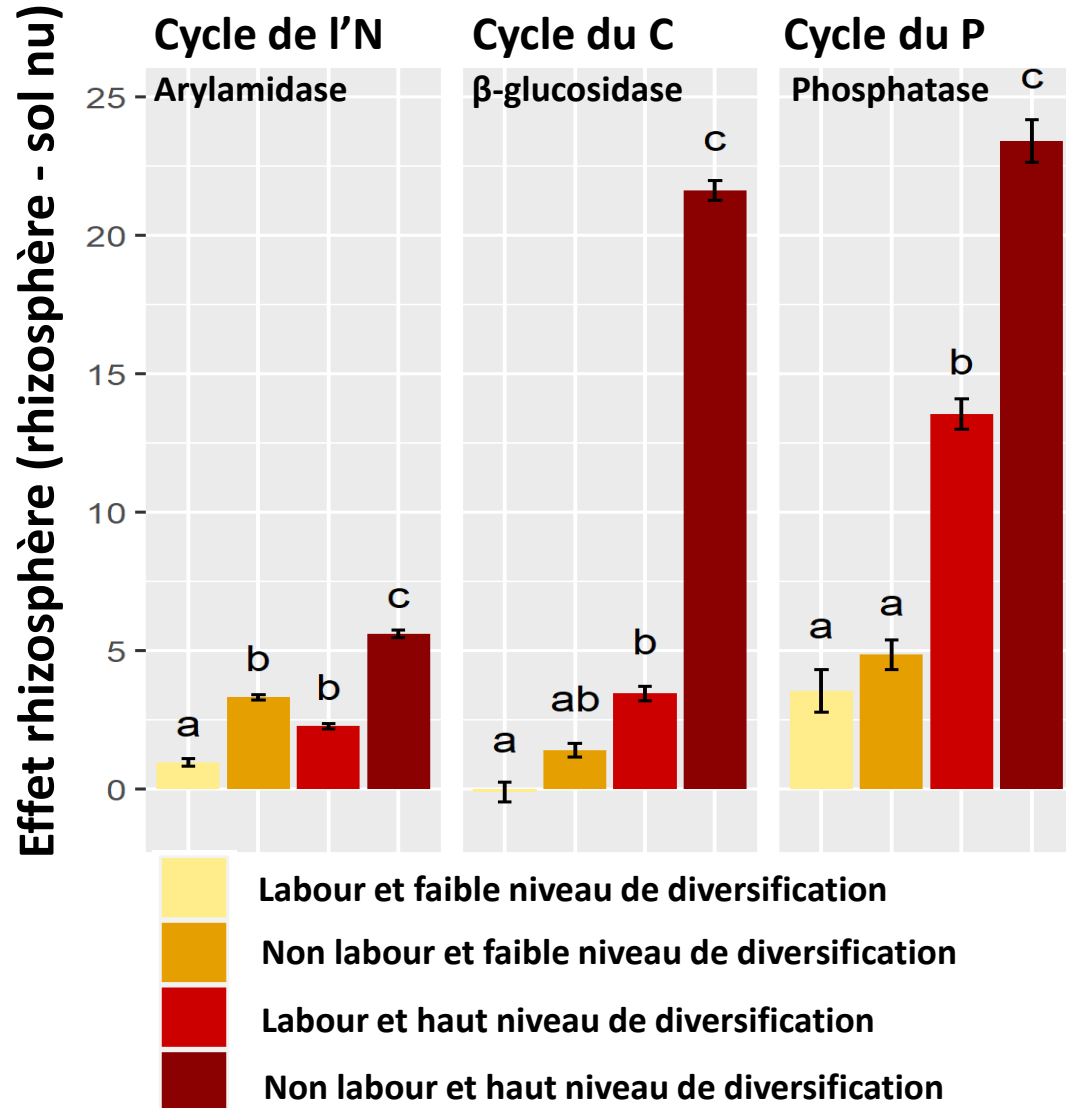
**Développer un indicateur
pertinent scientifiquement**

Sol nu ou "entier"
Non influencé
Potentiel du sol

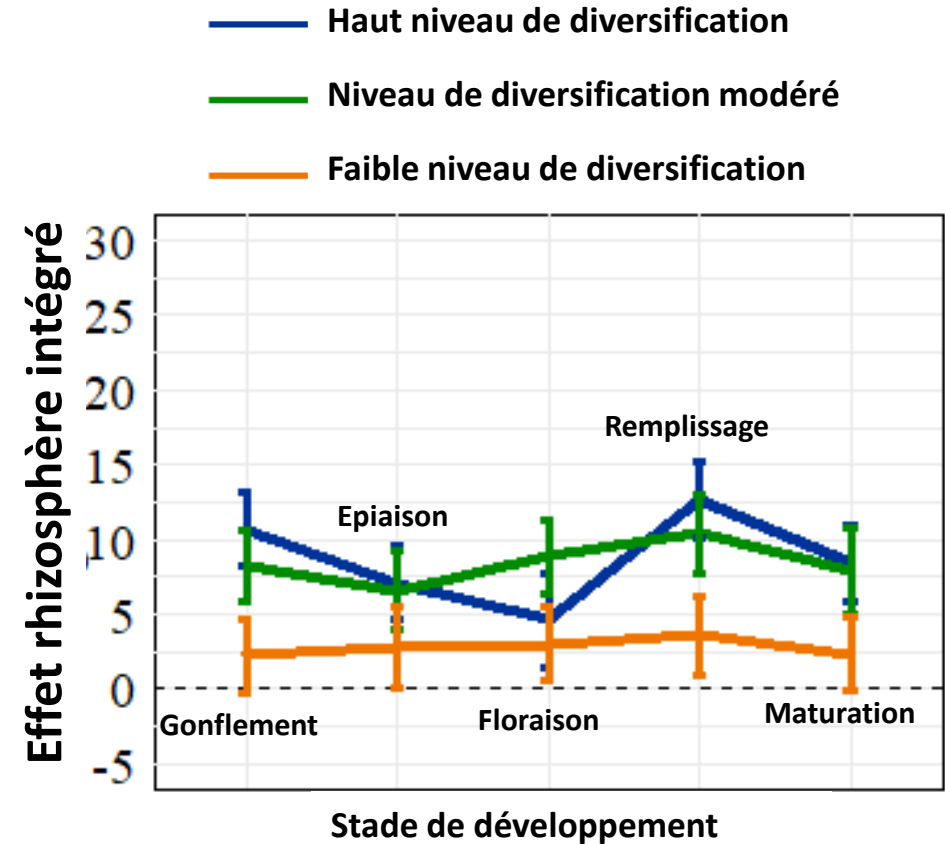
**Rhizosphère
Influencée par l'activité des
racines vivantes
Sol "utile" aux plantes**

Mise en évidence d'un effet rhizosphère dynamique dans le temps ...

Stade épiaison



Dynamique



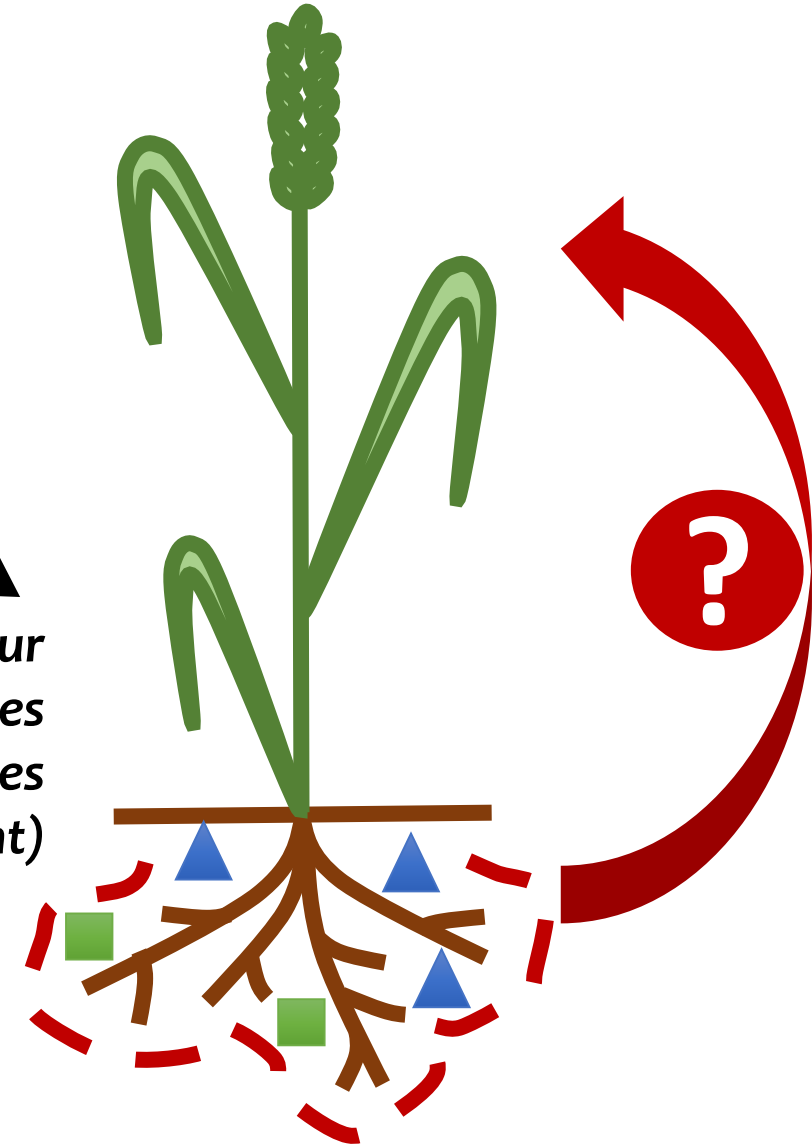
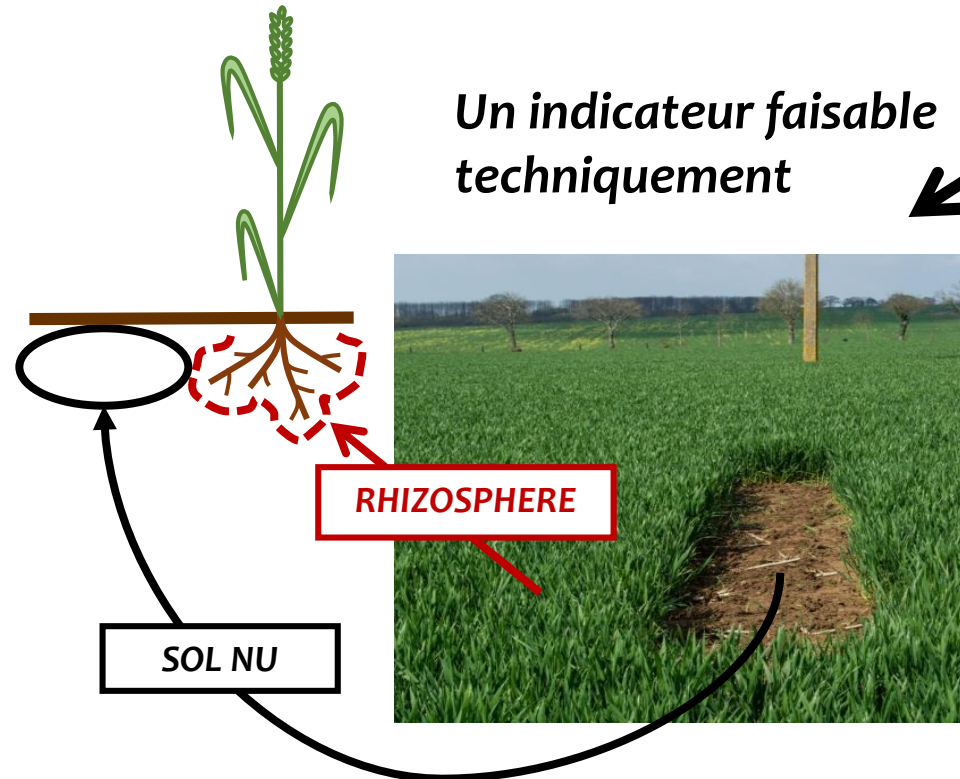
... influencé par les pratiques agricoles

Atelier agriculteur.rice.s : présentation des travaux

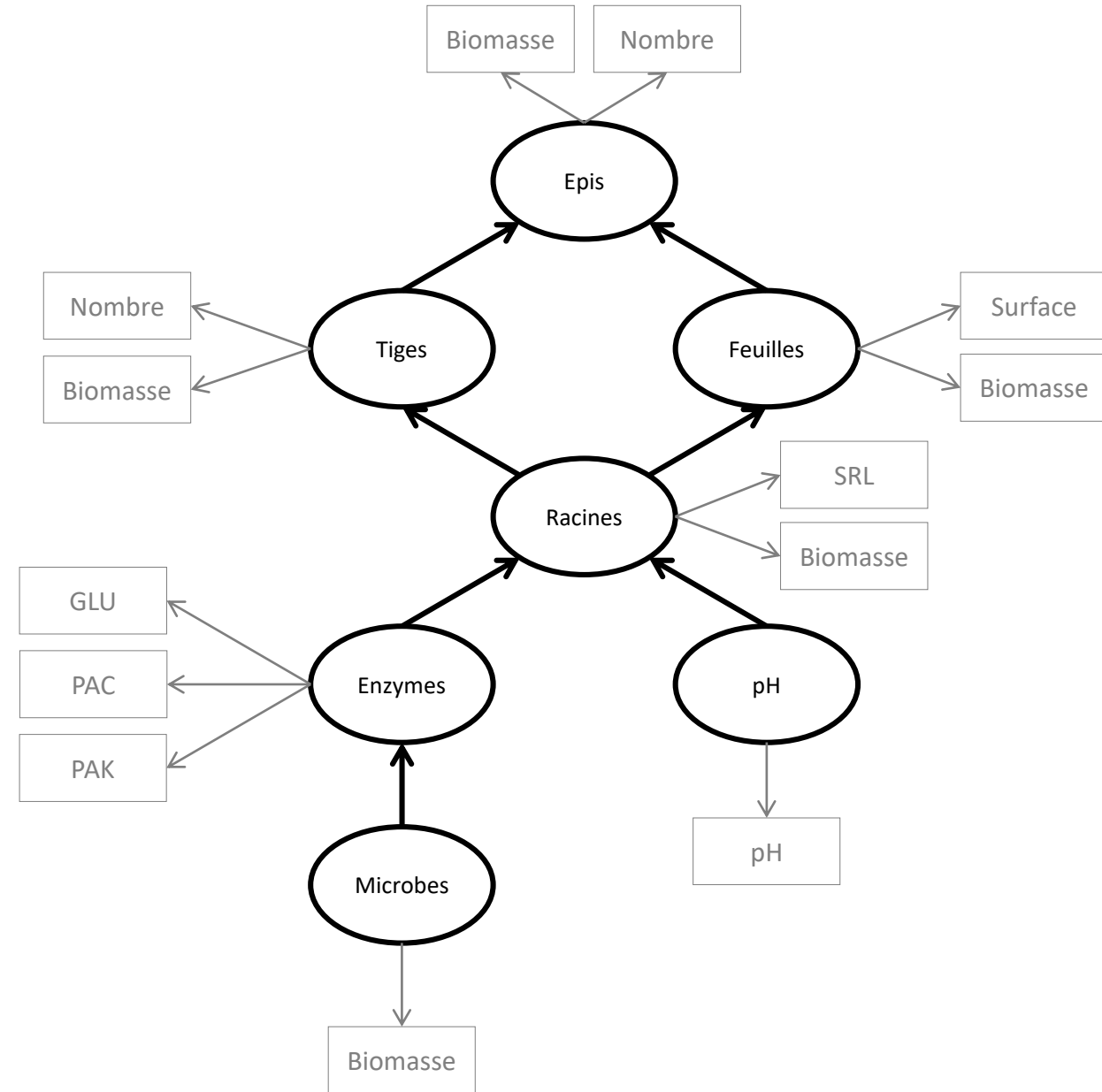


Un indicateur faisable
techniquement

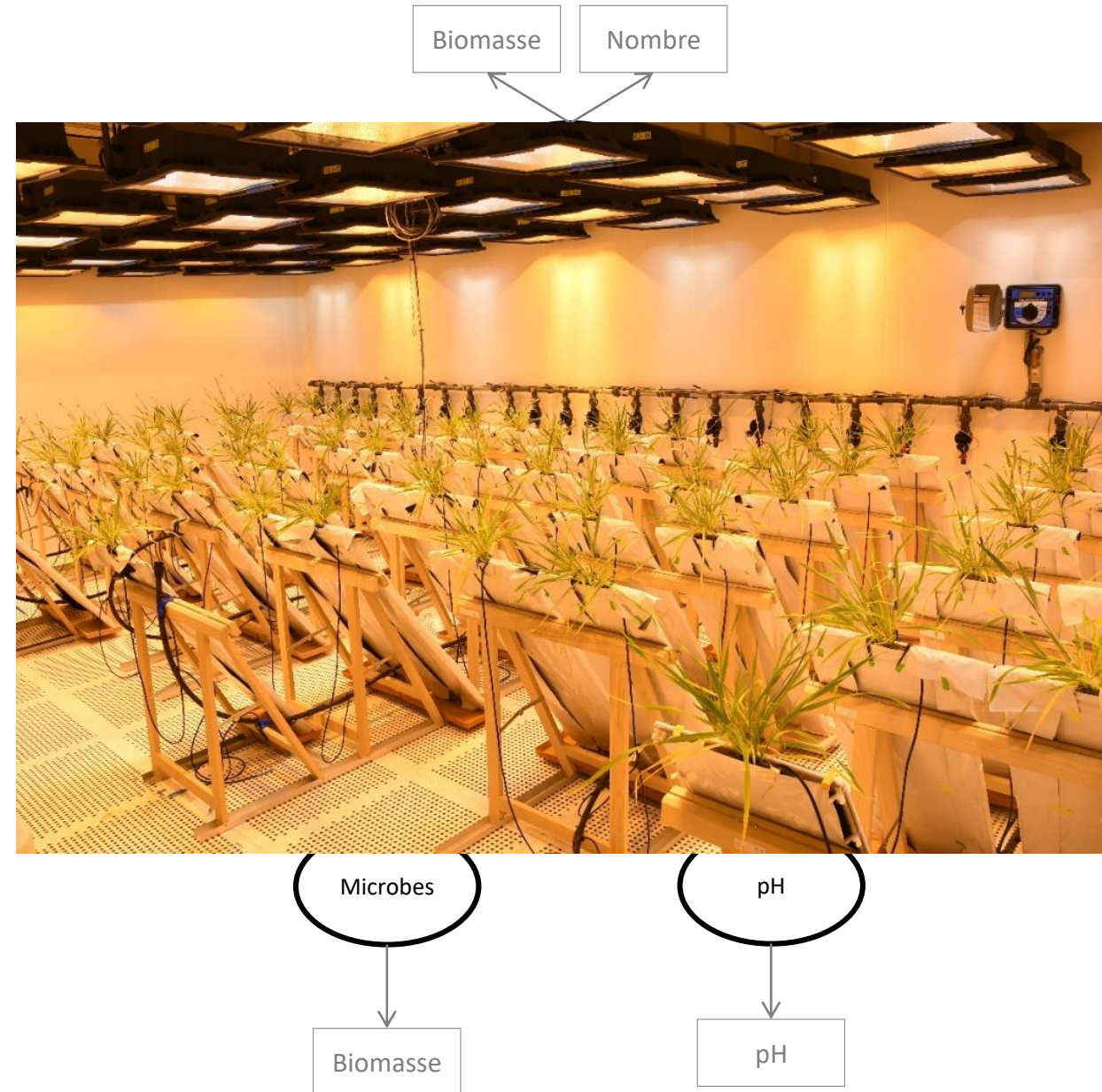
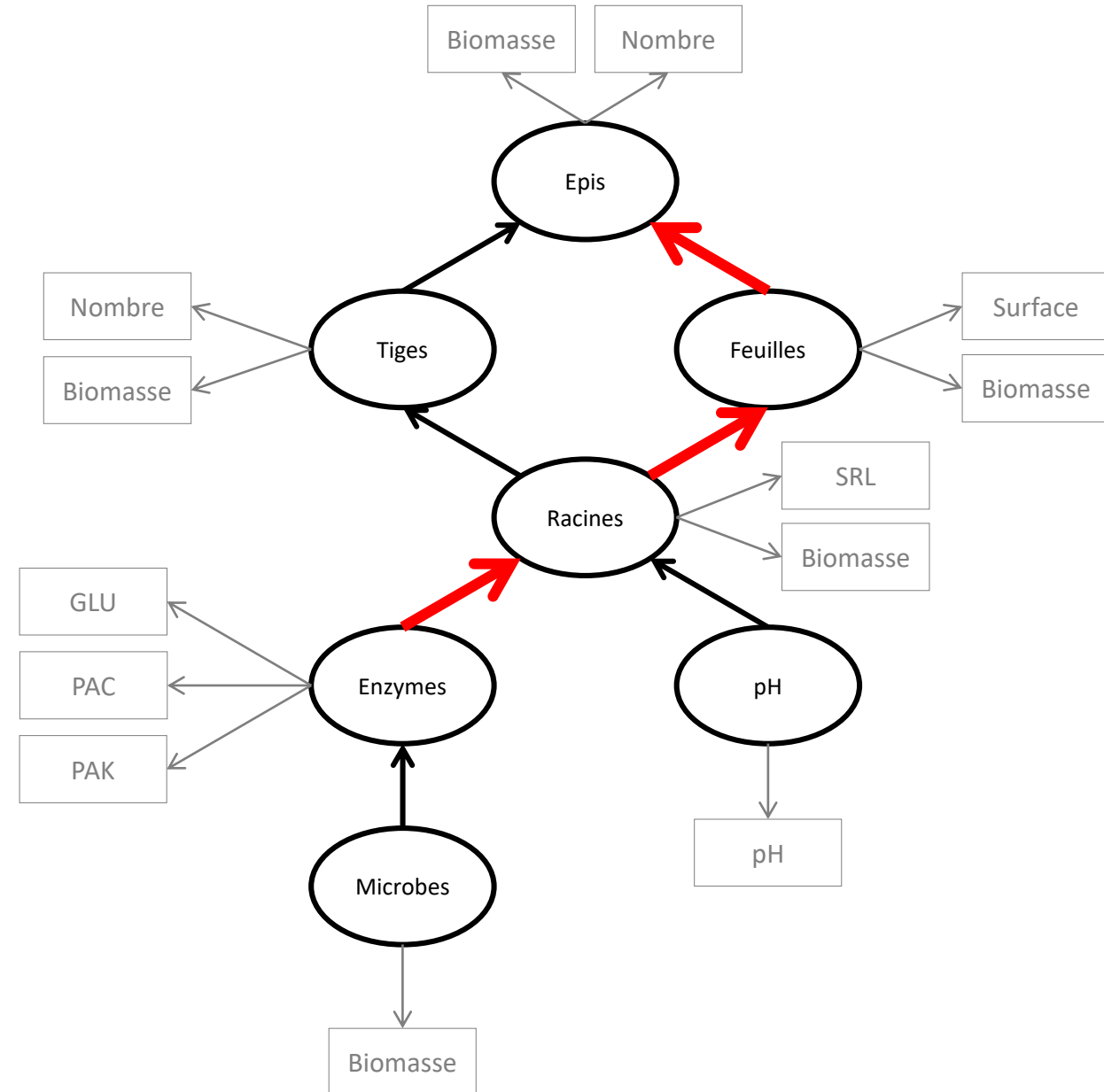
Relier l'indicateur
aux performances
des cultures
(rendement)



Relier la rhizosphère au fonctionnement des plantes : au laboratoire



Relier la rhizosphère au fonctionnement des plantes : au laboratoire



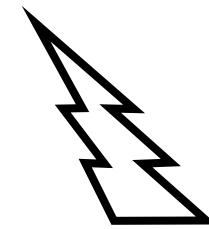
Relier la rhizosphère au fonctionnement des plantes : du labo au champ



Conditions contrôlées



Facteurs de variabilité





Chaire Agriculture Ecologiquement Intensive

LES RENCONTRES AGROÉCOLOGIQUES DU GRAND OUEST

Mercredi 29 Juin de 9h à 17h
à l'Institut Agro Rennes-Angers - Amphi Matagrin

INSTITUT agro Rennes Angers

AGRIAL

TERRENA LE NOUVELLE MANÈGE

esq

EUREDEN LA TERRE NOUVE RÉGÉNÉ

Oniris

INRAE

Merci pour votre attention !!!

